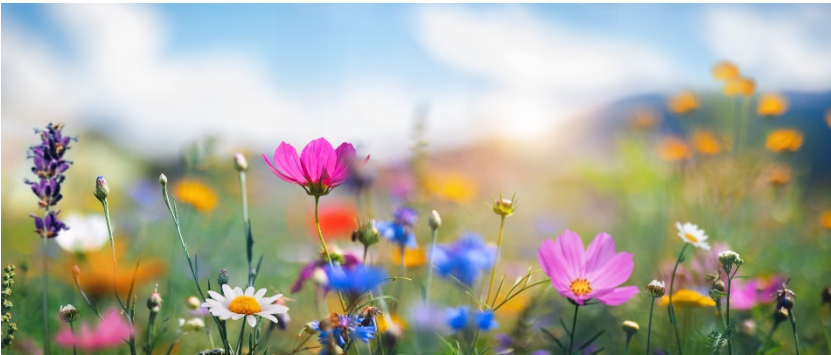




Kontaktstelle
Selbsthilfe
Kanton Solothurn

Selbsthilfegruppe für Menschen mit Fibromyalgie



Haben Sie die Diagnose Fibromyalgie erhalten? Kennen Sie den Zustand, dauernd mit Schmerzen unterwegs zu sein? Gelingt es Ihnen zeitweise nicht mehr für Ihre Familie, Partner*in oder Ihre Kinder da zu sein?

Mit Fibromyalgie zu leben ist sehr anstrengend. Der Austausch mit Menschen die in einer ähnlichen Situation stehen, kann Erleichterung und wieder mehr Lebensfreude bringen. Das Gefühl, des sich aufgehoben Fühlens, kann sich einstellen.

Eine Frau aus der Region möchte mit ihren Fragen und Erfahrungen nicht mehr alleine sein, deshalb sucht sie andere Betroffene um eine Selbsthilfegruppe zu gründen. Es soll ein sicherer Ort entstehen, wo man sich gegenseitig Mut macht.

Fühlen Sie sich angesprochen? Dann melden Sie sich bei der Kontaktstelle Selbsthilfe Kanton Solothurn an oder fragen dort nach mehr Informationen: 062 296 93 91 / info@selbsthilfesolothurn.ch.